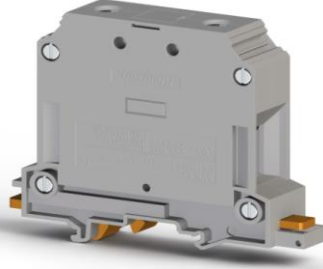


Klemsan®



AVK 50 PV



Sipariş Bilgileri / Ordering Information	
Gri / Grey	304 330P
Bej / Beige	304 339P
Teknik Veriler / Technical data	
Kat Sayısı / Number of levels	1
Bağlantı sayısı / Number of connections	2
İzolasyon malzemesi / Insulating material	PA
UL 94'e uygun yanmazlık sınıfı / Inflammability class according to UL 94	V0
Ambalaj Adeti / Packing Unit	25 pcs.
Maksimum yük akımı / Maximum load current	192 A (70 mm ² iletken kesit alanı) 192 A (with 70 mm ² conductor cross section)
Nominal darbe gerilimi / Rated surge voltage	8 Kv
Kirlilik sınıfı / Pollution degree	3
Darbe gerilim kategorisi / Surge voltage category	III
İzolasyon malzeme grubu / Insulating material group	I
Standartta uygun bağlantı / Connection in acc. with standard	IEC 60947-7-1
Nominal akım IN / Nominal current IN	150 A (50 mm ² için) / 150 A (at 50 mm ²)
Nominal gerilim UN / Nominal voltage UN	1000 V
Daimi Operasyon Sıcaklığı max. / Continuous Operating Temp. Max.	120 °C
Daimi Operasyon Sıcaklığı min. / Continuous Operating Temp. Min.	-55 °C
Boyutlar / Dimensions	
Genişlik / Width	20,00 mm
Uzunluk / Length	95,20 mm
Yükseklik MR 35x7,5 / Height MR 35x7,5	77,00 mm
Yükseklik MR 35x15 / Height MR 35x15	84,50 mm
Yükseklik MR 32 / Height MR 32	81,60 mm
Bağlantı Verileri / Connection data	
Bağlantı tipi / Connection method	Vidalı bağlantı / Screw connection
Tek damarlı min. iletken kesit alanı / Conductor cross section solid min.	16 mm ²
Tek damarlı maks. iletken kesit alanı / Conductor cross section solid max.	70 mm ²
İletken kesit alanı AWG/kcmil min. / Conductor cross section AWG/kcmil min.	10 AWG
İletken kesit alanı AWG/kcmil max. / Conductor cross section AWG/kcmil max.	1/0 AWG
Çok damarlı min. iletken kesit alanı / Conductor cross section stranded min.	25 mm ²
Çok damarlı maks. iletken kesit alanı / Conductor cross section stranded max.	50 mm ²
Çok damarlı min. iletken kesit alanı yüksüklü / Conductor cross section stranded sleeve min.	25 mm ²
Çok damarlı maks. iletken kesit alanı yüksüklü / Conductor cross section stranded sleeve max.	50 mm ²
Aynı kesitli 2 iletken, çok damarlı, plastik kilifsiz ikiz yüksüklü, min. / 2 conductors with same cross section, stranded, TWIN ferrules without plastic sleeve, min.	10 mm ²
Aynı kesitli 2 iletken, çok damarlı, plastik kilifsiz ikiz yüksüklü, max. / 2 conductors with same cross section, stranded, TWIN ferrules without plastic sleeve, max.	16 mm ²
Minimum soyma uzunluğu / Minimum stripping length	22 mm
Maksimum soyma uzunluğu / Maximum stripping length	24 mm
İç silindirik gösterge / Internal cylindrical gage	B10
Sıkma torku, min / Tightening torque, min	6 Nm
Sıkma torku, maks. / Tightening torque max	10 Nm
Sertifikalar / Approvals	
CSA	
mm ² /AWG/kcmil	
Nominal current IN	
Nominal voltage UN	
cULus	
mm ² /AWG/kcmil	AWG 6 - 1/0
Nominal current IN	150 A
Nominal voltage UN	1000 V
ATEX	
mm ² /AWG/kcmil	
Nominal current IN	
Nominal voltage UN	

Aksesuar / Accessory			
	Tip / Type	Sipariş No Order No	Ad./Pcs.
Durdurucu / End Block			
	Gri / Grey KD 6	495 099	50
	Gri / Grey KD 7	495 219	50
Montaj Rayları / Mounting Rails			
	MR 35x7,5 (1mt)	500 601	20
	MR 35x7,5 SLOTTED (1mt)	500 602	20
	MR 35x15 (1mt)	500 606	10
	MR 35x15 SLOTTED (1mt)	500 607	10
	MR 32 (1mt)	500 101	10
Üst Köprü / Cross Connection			
	UK 50/2 150A Max.	478 332	5
	UK 50/3 150A Max.	478 333	5
	UK 50/4 150A Max.	478 334	5
İkaz Plakası / Warning Label			
	IP 5	498 240	25
	IP 5S	498 250	25
Markalama / Marking			
	KOIP SM W	508 051	240
Alyan			
	SS (DIN6911)		